

POWER BANK ESSENCE TURBO 20000

EN 20000 MAH PORTABLE BATTERY CHARGER

IT CARICABATTERIE PORTATILE DA 20000MAH

FR CHARGEUR DE BATTERIE PORTABLE 20000 MAH

DE PORTABLES AKKU-LADEGERÄT ZU 20000MAH

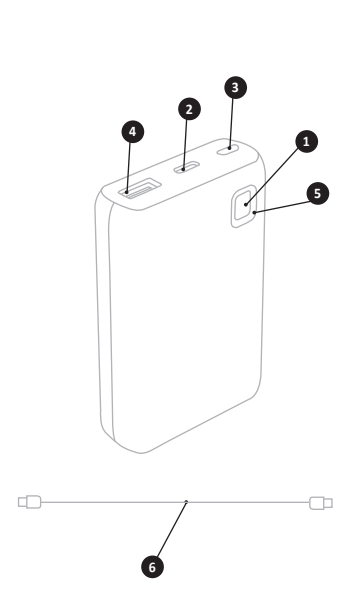
ES CARGADOR DE BATERÍAS PORTÁTIL DE 20000 MAH

TR TAŞINILABİLİR ŞARJ CİHAZI 20000MAH

NL DRAAGBARE BATTERIJLADER VAN 20000MAH

FI KANNETTAVA AKKULATURI 20000 MAH

ع شاحن متنقل 20000 مللي امبير-ساعة



EN	IT
Package includes: - PBESSENCEPD20000 - Charging cable - Instruction Manual	Contenuto della confezione: - PBESSENCEPD20000 - Cavo di ricarica - Manuale d'Istruzioni

Product description:

1 – Power ON
2 – USB-C Input/Output
3 – Micro USB Input
4 – USB-A Output
5 – LEDs
6 – USB-C to USB-C charging cable

FR	DE
Contenu de l'emballage : - PBESSENCEPD20000 - Câble de charge - Notice d'instructions	Packungsinhalt: - PBESSENCEPD20000 - Ladekabel - Bedienungsanleitung

Description produit :

1 – Allumage ON
2 – Entrée / Sortie USB-C
3 – Entrée Micro USB
4 – Sortie USB-A
5 – Voyant
6 – Câble de charge USB-C à USB-C

ES	TR
Contenido de la caja: - PBESSENCEPD20000 - Cable de carga - Manual d'Instrucciones	Ambalaj İçeriği: - PBESSENCEPD20000 - Şarj kablosu - Kullanım kılavuzu

Description del producto:

1 – Botón de encendido
2 – Entrada/Salida USB-C
3 – Entrada micro-USB
4 – Salida USB-A
5 – LED
6 – Cable de carga de USB-C a USB-C

NL	FI
Inhoud van verpakking: - PBESSENCEPD20000 - Opladkabel - Gebruikershandleiding	Pakkauksen sisältö: - PBESSENCEPD20000 - Latauskaapeli - Käyttöopas

Beschrijving product:

1 – Power ON
2 – USB-C Input/Output
3 – MicroUSB-ingang
4 – USB-A-uitgang
5 – Led
6 – Laadkabel USB-C-USB-C

ع	معلومات العود: PBESSENCEPD20000 - كابل شحن - دليل التعليمات
----------	---

وصف المنتج:

1 - تشغيل الطاقة
2 - يو إس بي-سي «USB-C» مدخل
3 - مدخل مايكرو يو إس بي
4 - مخرج يو إس بي-إيه «USB-A»
5 - مؤشر ضوء
6 - كابل شحن من يو إس بي-إيه «USB-C» إلى يو إس بي-سي «USB-C»

EN - PBESENCEPD20000 CHARGE
To check the charge level of PBESSENCEPD20000 press the Power On button, the LEDs light up to indicate the remaining charge. PBESSENCEPD20000 charges by connecting the cable supplied to the USB-C port or by using a Micro USB cable, connecting it to the Micro USB port.

PBESENCEPD20000 USE
Connect the cable supplied with the device to be charged to the USB-C port or the USB-A port with the PBESSENCE unit and insert the connector into the power port on the device. If charging does not begin automatically, press the Power On button. The charge level is displayed on your device.

TECHNICAL SPECIFICATIONS

Capacity: 20000mAh – 74Wh
Input (microUSB): DC 5V/2.1A
Input (USB-C): DC 5V/3A, 9V/2A, 12V/1.5A
Output (USB-A): DC 5V/3A, 9V/2A, 12V/1.5A
Output (USB-C): DC 5V/3A, 9V/2.22A, 12V/1.67A
Output (USB-A + USB-C): DC 5V/3A/15W
Max Output Power: 20W
Dimensions: 138 x 67 x 29 mm (LxWxH)
Weight: 415g

IT	FR
Capacité: 20000mAh – 74Wh Entrée (microUSB): DC 5V/2.1A Entrée (USB-C): DC 5V/3A, 9V/2A, 12V/1.5A Sortie (USB-A): DC 5V/3A, 9V/2A, 12V/1.5A Sortie (USB-C): DC 5V/3A, 9V/2.22A, 12V/1.67A Sortie (USB-A + USB-C): DC 5V/3A/15W Max Output Power: 20W Dimensions: 138 x 67 x 29 mm (LxWxH) Poids: 415g	Capacité: 20000mAh – 74Wh Entrée (microUSB): DC 5V/2.1A Entrée (USB-C): DC 5V/3A, 9V/2A, 12V/1.5A Sortie (USB-A): DC 5V/3A, 9V/2A, 12V/1.5A Sortie (USB-C): DC 5V/3A, 9V/2.22A, 12V/1.67A Sortie (USB-A + USB-C): DC 5V/3A/15W Max Output Power: 20W Dimensions: 138 x 67 x 29 mm (LxWxH) Poids: 415g

IT - RICARICA DI PBESSENCEPD20000
Per verificare lo stato di carica di PBESSENCEPD20000 premere il tasto Power On, l'accensione dei led indica lo stato di carica della batteria. PBESSENCEPD20000 si ricarica collegando il cavo in dotazione alla porta USB-C o utilizzando un cavo MicroUSB collegandolo alla porta MicroUSB.

UTILIZZO DI PBESSENCEPD20000
Collegare il cavo in dotazione con il dispositivo da ricaricare alla porta USB-C o alla porta USB-A di PBESSENCEP e inserire il connettore nella presa di alimentazione del dispositivo. Nel caso in cui la ricarica non si attivi automaticamente, premere il tasto Power On. Lo stato di carica è visualizzabile dal display del dispositivo.

SPECIFICHE TECNICHE
Capacità: 20000mAh – 74Wh
Input (microUSB): DC 5V/2.1A
Input (USB-C): DC 5V/3A, 9V/2A, 12V/1.5A
Output (USB-A): DC 5V/3A, 9V/2A, 12V/1.5A
Output (USB-C): DC 5V/3A, 9V/2.22A, 12V/1.67A
Output (USB-A + USB-C): DC 5V/3A/15W
Max Output Power: 20W
Dimensioni: 138 x 67 x 29 mm (LxWxH)
Peso: 415g

FR	DE
Capacité: 20000mAh – 74Wh Entrée (microUSB): DC 5V/2.1A Entrée (USB-C): DC 5V/3A, 9V/2A, 12V/1.5A Sortie (USB-A): DC 5V/3A, 9V/2A, 12V/1.5A Sortie (USB-C): DC 5V/3A, 9V/2.22A, 12V/1.67A Sortie (USB-A + USB-C): DC 5V/3A/15W Max Output Power: 20W Dimensions: 138 x 67 x 29 mm (LxWxH) Poids: 415g	Capazität: 20000mAh – 74Wh Input (MicroUSB): DC 5V/2.1A Input (USB-C): DC 5V/3A, 9V/2A, 12V/1.5A Çıkış (USB-A): DC 5V/3A, 9V/2A, 12V/1.5A Çıkış (USB-C): DC 5V/3A, 9V/2.22A, 12V/1.67A Çıkış (USB-A + USB-C): DC 5V/3A/15W Max Output Power: 20W Ölçüler: 138 x 67 x 29 mm (LxWxH) Ağırlık: 415g

EN - PBESENCEPD20000
Pour vérifier l'état de charge de PBESSENCEPD20000, appuyer sur la touche d'allumage On ; l'allumage des voyants indique l'état de charge de la batterie. PBESSENCEPD20000 se charge en branchant le câble fourni à cet effet au port USB-C ou en utilisant un câble Micro USB à brancher au port Micro USB.

UTILISATION DE PBESSENCEPD20000
Brancher le câble fourni avec le dispositif au port USB-C ou au port USB-A de PBESSENCE et brancher le connecteur à la prise d'alimentation du dispositif à charger. Dans le cas où la charge ne serait pas automatiquement activée, appuyer sur la touche d'allumage On. L'état de charge est indiqué sur l'écran du dispositif.

CHARACTERÍSTICAS TÉCNICAS
Capacitá: 20000mAh – 74Wh
Input (microUSB): DC 5V/2.1A
Input (USB-C): DC 5V/3A, 9V/2A, 12V/1.5A
Output (USB-A): DC 5V/3A, 9V/2A, 12V/1.5A
Output (USB-C): DC 5V/3A, 9V/2.22A, 12V/1.67A
Output (USB-A + USB-C): DC 5V/3A/15W
Puisseance max. sortie : 20W
Dimensiones : 138 x 67 x 29 mm (L x l x H)
Poids : 415g

ES	TR
Contenido de la caja: - PBESSENCEPD20000 - Cable de carga - Manual d'Instrucciones	Ambalaj İçeriği: - PBESSENCEPD20000 - Şarj kablosu - Kullanım kılavuzu

Ürün açıklaması:

1 – Power ON
2 – USB-C Input/Output
3 – Input Micro-USB
4 – Output USB-A
5 – LED
6 – USB-C'dan USB-C'ye yeniden şarj kablosu

NL	FI
Contenido de la caja: - PBESSENCEPD20000 - Cable de carga - Manual d'Instrucciones	Pakkauksen sisältö: - PBESSENCEPD20000 - Latauskaapeli - Käyttöopas

Tuotteen kuvaus:
1 – Power ON
2 – USB-C Input/Output
3 – Input MicroUSB
4 – Output USB-A
5 – Led-va
6 – USB-C:dan USB-C:een latausjohto

TECHNISCHE SPEZIFIKATIONEN
Kapazität: 20000mAh – 74Wh
Input (microUSB): DC 5V/2.1A
Input (USB-C): DC 5V/3A, 9V/2A, 12V/1.5A
Output (USB-A): DC 5V/3A, 9V/2A, 12V/1.5A
Output (USB-C): DC 5V/3A, 9V/2.22A, 12V/1.67A
Output (USB-A + USB-C): DC 5V/3A/15W
Maximale Ausgangsleistung: 20W
Abmessungen: 138 x 67 x 29 mm (Lx8xH)
Gewicht: 415g

ES - CARGA DE PBESSENCEPD20000
Para comprobar el estado de carga de PBESSENCEPD20000, pulse el botón de encendido; los LED indican el estado de carga de la batería. PBESSENCEPD20000 se carga conectando el cable suministrado al puerto USB-C o utilizando un cable micro-USB, conectándolo al puerto micro-USB.

USO DE PBESSENCEPD20000
Conecte el cable suministrado con el dispositivo que desea cargar al puerto USB-C o al puerto USB-A de PBESSENCE e inserte el conector en la toma de alimentación del dispositivo. En caso de que la carga no se active automáticamente, pulse el botón de encendido. El estado de carga puede verse en la pantalla del dispositivo.

SPECIFICACIONES TÉCNICAS
Capacidad: 20000mAh – 74Wh
Input (microUSB): DC 5V/2.1A
Input (USB-C): DC 5V/3A, 9V/2A, 12V/1.5A
Output (USB-A): DC 5V/3A, 9V/2A, 12V/1.5A
Output (USB-C): DC 5V/3A, 9V/2.22A, 12V/1.67A
Output (USB-A + USB-C): DC 5V/3A/15W
Potencia de salida máxima: 20W
Dimensiones: 138 x 67 x 29 mm (LargoxAnchoxAlto)
Peso: 415g

IT	FR
Capacità: 20000mAh – 74Wh Entrata (microUSB): DC 5V/2.1A Entrata (USB-C): DC 5V/3A, 9V/2A, 12V/1.5A Uscita (USB-A): DC 5V/3A, 9V/2A, 12V/1.5A Uscita (USB-C): DC 5V/3A, 9V/2.22A, 12V/1.67A Uscita (USB-A + USB-C): DC 5V/3A/15W Max Output Power: 20W Dimensioni: 138 x 67 x 29 mm (LxWxH) Peso: 415g	Capacité: 20000mAh – 74Wh Entrée (microUSB): DC 5V/2.1A Entrée (USB-C): DC 5V/3A, 9V/2A, 12V/1.5A Sortie (USB-A): DC 5V/3A, 9V/2A, 12V/1.5A Sortie (USB-C): DC 5V/3A, 9V/2.22A, 12V/1.67A Sortie (USB-A + USB-C): DC 5V/3A/15W Max Output Power: 20W Dimensions: 138 x 67 x 29 mm (LxWxH) Poids: 415g

TR - PBESSENCEPD20000 YENİDEN ŞARJ
PBESSENCEPD20000 ürünlerin şarj durumunu kontrol etmek için Power On tuşuna basın, led'lerin yanması pil şarj durumunu gösterir. PBESSENCEPD20000, birlikte temin edilen kablo USB-C portuna bağlanarak veya MicroUSB portuna bağlanacak bir MicroUSB kabluların yardımıyla şarj edilir.

PBESENCEPD20000 KULLANMA
Yeniden şarj edilecek aygıt ile birlikte temin edilen kabloyu PBESSENCE'nin USB-C portuna veya USB-A portuna bağlayın ve konektörü aygıtın güç bslemesine prizine takın. Yeniden şarjın otomatik olarak etkinleşmemesi durumunda, Power On tuşuna basın. Şarj durumunu aygıtın ekranı üzerinde görülebilir.

TEKNİK ÖZELLİKLER
Kapasite: 20000mAh – 74Wh
Input (MicroUSB): DC 5V/2.1A
Input (USB-C): DC 5V/3A, 9V/2A, 12V/1.5A
Çıkış (USB-A): DC 5V/3A, 9V/2A, 12V/1.5A
Çıkış (USB-C): DC 5V/3A, 9V/2.22A, 12V/1.67A
Çıkış (USB-A + USB-C): DC 5V/3A/15W
Max Output Power: 20W
Ölçüler: 138 x 67 x 29 mm (LxWxH)
Ağırlık: 415g

FR	DE
Capacité: 20000mAh – 74Wh Entrée (MicroUSB): DC 5V/2.1A Entrée (USB-C): DC 5V/3A, 9V/2A, 12V/1.5A Sortie (USB-A): DC 5V/3A, 9V/2A, 12V/1.5A Sortie (USB-C): DC 5V/3A, 9V/2.22A, 12V/1.67A Sortie (USB-A + USB-C): DC 5V/3A/15W Max Output Power: 20W Dimensions: 138 x 67 x 29 mm (LxWxH) Poids: 415g	Capazität: 20000mAh – 74Wh Input (MicroUSB): DC 5V/2.1A Input (USB-C): DC 5V/3A, 9V/2A, 12V/1.5A Çıkış (USB-A): DC 5V/3A, 9V/2A, 12V/1.5A Çıkış (USB-C): DC 5V/3A, 9V/2.22A, 12V/1.67A Çıkış (USB-A + USB-C): DC 5V/3A/15W Max Output Power: 20W Ölçüler: 138 x 67 x 29 mm (LxWxH) Ağırlık: 415g

NL - OPLADEN VAN PBESSENCEPD20000
Controleer het laadniveau van de PBESSENCEPD20000 door op de toets Power On te drukken; het progressief oplichten van de leds duidt het laadniveau van de batterij aan. Laad de PBESSENCEPD20000 op door de bijgeleverde kabel aan te sluiten op de USB-C-poort of door een MicroUSB-kabel aan te sluiten op de MicroUSB-poort.

GEBRUIK VAN PBESSENCEPD20000
Sluit de bij het op te laden apparaat geleverde kabel aan op de USB-C- tai USB-A-poort van de PBESSENCE en steek de stekker in de voedingsaansluiting van het apparaat. Druk op de Power-On-toets indien de oplading niet onmiddellijk start. Het laadniveau van de batterij wordt weergegeven op de display van het apparaat.

TECHNISCHE KENMERKEN
Capaciteit: 20000mAh – 74Wh
Input (microUSB): DC 5V/2.1A
Input (USB-C): DC 5V/3A, 9V/2A, 12V/1.5A
Output (USB-A): DC 5V/3A, 9V/2A, 12V/1.5A
Output (USB-C): DC 5V/3A, 9V/2.22A, 12V/1.67A
Output (USB-A + USB-C): DC 5V/3A/15W
Max. uitgangsvermogen: 20W
Afmetingen: 138 x 67 x 29 mm (Lx8xH)
Gewicht: 415g

ES - INFORMACIÓN SOBRE LA GARANTÍA LEGAL
Nuestros productos están cubiertos por una garantía legal por defectos de conformidad, conforme a lo dispuesto en las leyes nacionales aplicables para la protección del consumidor. Para más información, consulte la página: www.cellularline.com/es-es/garanzia-legal

FR - INFORMATION SUR LA GARANTIE LÉGALE
Nos produits sont couverts par la garantie légale de conformité selon les lois nationales applicables en matière de protection du consommateur. Pour en savoir plus, consultez la page www.cellularline.com/fr-fr/garanzia-legal

DE - INFORMATIONEN ZUR GESETZLICH VORGESCHRIEBENEN GARANTIE
Unsere Produkte sind gemäß den Vorschriften der örtlichen Verbraucherschutzgesetze durch eine gesetzliche Garantie für Konformitätsmängel gedeckt. Weitere Informationen finden Sie auf der Website www.cellularline.com/de-de/garanzia-legal

EN - INFORMATION ON THE STATUTORY WARRANTY
Our products are covered by a statutory warranty against conformity defects in accordance with applicable national consumer protection laws. For more information, please see the following page: www.cellularline.com/en/garanzia-legal

IT - INFORMAZIONI SULLA GARANZIA LEGALE
I nostri prodotti sono coperti da una garanzia legale per i difetti di conformità secondo quanto previsto dalle leggi nazionali applicabili a tutela del consumatore. Per ulteriori informazioni, si prega di visitare la pagina: www.cellularline.com/it-it/garanzia-legal

FI - LAKISÄÄTEISEN TAKUUSEN LITTYVÄ TIETO
Tuotteen laillisuus on takisääteisen takuu koskien virheitä, sovellettavien valtakunnallisten kulluttajansuojalain mukaisesti. Lisätietoja varten, katso sivu www.cellularline.com/en/garanzia-legal

AR معلومات حول الضمان القانوني
مشتقاتنا مغطاة بضمان قانوني يحرم عيوب المطابقة؛ وفقاً لما تنص عليه القوانين الوطنية المعمول بها لحماية المستهلك. للزيد من المعلومات زر الصفحة التالية:
www.cellularline.com/en/garanzia-legal

FI - PBESSENCEPD20000 LATAUS
PBESSENCEPD20000 lataustason tarkistamiseksi, paina näppäintä Power On, led-valojen syttyminen osoittaa lataustason. PBESSENCEPD20000 latautuu liitämällä varustuksiin kuuluvia johto USB-C-porttiin tai käyttämällä MicroUSB-johtoa liitämällä se MicroUSB-porttiin.

PBESENCEPD20000 KÄYTTÖ
Liitä ladattavaan laitteeseen mukana toimitettu johto PBESSENCE:n USB-C- tai USB-A-porttiin ja kytkä liitin laitteen pistoraasiaan. Jos laatus ei käynnisty automaattisesti, paina Power On -näppäintä. Lataustaso näkyy laitteen näyttöllä.

TEKNISET TIEDOT
Kapasiteetti: 20000mAh – 74Wh
Input (microUSB): DC 5V/2.1A
Input (USB-C): DC 5V/3A, 9V/2A, 12V/1.5A
Output (USB-A): DC 5V/3A, 9V/2A, 12V/1.5A
Output (USB-C): DC 5V/3A, 9V/2.22A, 12V/1.67A
Output (USB-A + USB-C): DC 5V/3A/15W
Max Output Power: 20W
Mitat: 138 x 67 x 29 mm (PxLxK)
Paino: 415g

PBESENCEPD20000 شحن
لفحص حالة شحن PBESSENCEPD20000 اضغط على زر تشغيل الطاقة، وسيشير عمل المؤشرات الضوئية إلى حالة شحن البطارية.

PBESENCEPD20000 يُشحن
عن طريق توصيل الكابل المرفق بعقدت الواس بي-إيه «USB-C»، أو باستعمال كابل مايكرو يو إس بي وتوصيلها بمقعدت المايكرو يو إس بي.

PBESENCE
استخدم الكابل المرفق مع الجهاز المراد شحنه بمقعد الواس بي-سي «USB-C» أو مقعد الواس بي-إيه «USB-A» للصلح بـ PBESSENCE. وأخذ الموصل في مأخذ الإمداد بالطاقة الموجود في الجهاز. إن لم تبدأ عملية الشحن تلقائياً، فانضغط على زر تشغيل الطاقة. تظهر حالة الشحن على شاشة الجهاز الجاري شحنه. المواصفات الفنية

المواصفات الفنية
السعة: 20000 مللي أمبير-ساعة – 74 ساعة
مدخل التيار (مايكرو يو إس بي): تيار مستمر 5 فولت/2,1 أمبير
مدخل التيار (يو إس بي-سي «USB-C»): تيار مستمر 5 فولت/3 أمبير, 9 فولت/2 أمبير, 12 فولت/1,5/ أمبير
مُخرج التيار (يو إس بي-إيه «USB-A»): تيار مستمر 5 فولت/3 أمبير, 9 فولت/2 أمبير, 12 فولت/1,5/ أمبير
مُخرج التيار (يو إس بي-سي «USB-C»): تيار مستمر 5 فولت/3 أمبير, 9 فولت/2,22 أمبير, 12 فولت/1,67 أمبير
مُخرج التيار (يو إس بي-إيه «USB-A» + يو إس بي-سي «USB-C»): تيار مستمر 5 فولت/3 أمبير, 9 فولت/2,22 أمبير, 12 فولت/1,67 أمبير

أقصى قدرة ناتجة: 12 واط
تيار مستمر 5 فولت/3 أمبير 15/ واط
الاعمال: 138 x 67 x 29 ملم (طول×عرض×الارتفاع)
الوزن: 415 جم

CE

EN - This product carries the CE mark in compliance with the provisions of EU directives on electromagnetic compatibility (2014/30/EU), low voltage (2014/35/EU) and RoHS (2011/65/EU) updated by the directive 2015/863/EU.
IT - Questo prodotto è contrassegnato dal marchio CE in conformità con le disposizioni della direttiva compatibilità elettromagnetica (2014/30/EU), bassa tensione (2014/35/EU), ROHS (2011/65/CE) aggiornata dalla 2015/863/EU.
FR - Ce produit est marqué du label CE conformément aux dispositions des directives de compatibilité électromagnétique (2014/30/EU), basse tension (2014/35/EU) et ROHS (2011/65/UE) mise à jour sur la base de la directive 2015/863/EU.

DE - Dieses Produkt ist entsprechend den Vorschriften der Richtlinie über Elektromagnetische Verträglichkeit (2014/30/EU), der Niederspannungsrichtlinie (2014/35/EU) und der Richtlinie RoHS (2011/65/UE), die durch die Richtlinie 2015/863/EU aktualisiert wurde, mit der CE-Kennzeichnung versehen.

ES - Este producto lleva el marcado CE de conformidad con las disposiciones de las directivas de compatibilidad electromagnética (2014/30/UE), de baja tensión (2014/35/UE) y ROHS (2011/65/UE), actualizada por la directiva 2015/863/UE.
TR - Bu ürün; Elektromanyetik Uyumluluk Direktifi (2014/30/EU), Alçak Gerilim Direktifi (2014/35/UE) ve 2015/863/EU tarafından güncellenmiş RoHS (2011/65/UE) Direktifi hükümlerine uygun olarak CE işareti ile işaretlenmiştir.

NL - Dit product is gemerkt met de CE-markering in overeenstemming met de bepalingen van de Richtlijn Elektromagnetische Compatibiliteit (2014/30/EU), Laagspanning (2014/35/UE), ROHS (2011/65/UE) geüpdatet door de Richtlijn 2015/863/EU.

FI - Tässä tuotessa on CE-merkintä sähkömagneettista yhteensopivuutta koskevan direktiivin (2014/30/EU), pienjännitedirektiivin (2014/35/UE) ja direktiivin 2015/863/EU päivitämän RoHS-direktiivin (2011/65/UE) mukaisesti.

العربية - هذا المنتج يحمل علامة CE وفقاً لشروط توجيه التوافق الكهرومغناطيسي (2014/30/UE)، وتوجيه الحد الأدنى (2014/35/UE)، وتوجيه ROHS (2011/65/UE) المعدث بالتوجيه رقم 2015/863/UE.

✓

EN - INFORMATION ON THE STATUTORY WARRANTY
Our products are covered by a statutory warranty against conformity defects in accordance with applicable national consumer protection laws. For more information, please see the following page: www.cellularline.com/en/garanzia-legal

IT - INFORMAZIONI SULLA GARANZIA LEGALE
I nostri prodotti sono coperti da una garanzia legale per i difetti di conformità secondo quanto previsto dalle leggi nazionali applicabili a tutela del consumatore. Per ulteriori informazioni, si prega di visitare la pagina: www.cellularline.com/it-it/garanzia-legal

FR - INFORMATION SUR LA GARANTIE LÉGALE
Nos produits sont couverts par la garantie légale de conformité selon les lois nationales applicables en matière de protection du consommateur. Pour en savoir plus, consultez la page www.cellularline.com/fr-fr/garanzia-legal

DE - INFORMATIONEN ZUR GESETZLICH VORGESCHRIEBENEN GARANTIE
Unsere Produkte sind gemäß den Vorschriften der örtlichen Verbraucherschutzgesetze durch eine gesetzliche Garantie für Konformitätsmängel gedeckt. Weitere Informationen finden Sie auf der Website www.cellularline.com/de-de/garanzia-legal

ES - INFORMACIÓN SOBRE LA GARANTÍA LEGAL
Nuestros productos están cubiertos por una garantía legal por defectos de conformidad, conforme a lo dispuesto en las leyes nacionales aplicables para la protección del consumidor. Para más información, consulte la página: www.cellularline.com/es-es/garanzia-legal

TR - YASAL GARANTİ HAKKINDA BİLGİLER
Ürünlerimiz; tüketici koruması ile ilgili yürürlükteki milli kanunlar bağlamında öngörülenlere göre uygunsuzluklara karşı yasal garanti sahiptir. Daha fazla bilgi için [www.cellularline.com](http://www.cellularline.com/en/garanzia-legal) web sitesini ziyaret edin.

NL - INFORMATIE OVER DE WETTELIJKE GARANTIE
Onze producten vallen onder een wettelijke garantie voor conformiteitsgebreken volgens de toepasbare nationale wetgeving voor consumenten

cellularline

POWER BANK ESSENCE TURBO 20000

SV BÄRBAR BATTERILADDADE OM 20 000 MAH

DA BÆRBAR BATTERIPLADER PÅ 20000MAH

NO BÆRBAR BATTERILADER PÅ 20000 MAH

PT CARRGADOR DE BATERIAS PORTÁTIL DE 20000MAH

CS PŘENOSNÁ NABÍVEČKA 20000 MAH

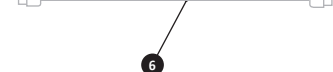
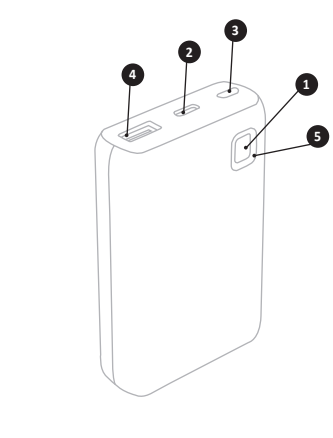
SL PRENOSNI POLNILNIK BATERI 20000MAH

HR PRIENOSNI PUNJAC BATERIJA OD 20000MAH

BG ПРЕНОСНО ЗАРЯДНО УСТРОЙСТВО, 20000 MAH

EL ΦΟΡΤΗΣ ΦΟΡΤΙΣΤΗΣ ΜΠΑΤΑΡΙΑΣ 20000MAH

RO ÎNCĂRCĂTOR PORTABIL DE 20000MAH



SV Förpackningens innehåll:

- PBESSENCEP20000
- Laddkabel
- Bruksanvisning

Beskrivning av produkten:

- 1 – Power ON
- 2 – USB-C in-/utgång
- 3 – MicroUSB-ingång
- 4 – USB-A-utgång
- 5 – Led
- 6 – Laddningskabel USB-C till USB-C

Produktbeskrivelse:

- 1 – Tænd-knap
- 2 – USB-C indgang/udgang
- 3 – MicroUSB-indgang
- 4 – USB-A-udgang
- 5 – Diode
- 6 – USB-C til USB-C-ladekabel

NO Innhold i esken:

- PBESSENCEP20000
- Ladekabel
- Bruksanvisning

Produktbeskrivelse:

- 1 – Power ON
- 2 – USB-C input/Output
- 3 – MicroUSB input
- 4 – USB-A output
- 5 – LED
- 6 – USB-C ladekabel til USB-C

PT Conteúdo da embalagem:

- PBESSENCEP20000
- Cabo de recarga
- Manual de instruções

Descrição do produto:

- 1 – Botão Power ON
- 2 – Saída/Entrada USB-C
- 3 – Entrada Micro USB
- 4 – Saída USB-A
- 5 – LED
- 6 – Cabo de recarga USB-C para USB-C

CS Obsah balení:

- PBESSENCEP20000
- Nabíječká kabel
- Návod k obsluze

Opis výrobku:

- 1 – Zapnutí ON
- 2 – USB-C Vstup/ Výstup
- 3 – Vstup MicroUSB
- 4 – Výstup USB-A
- 5 – Světelná dioda
- 6 – Nabíječká kabel USB-C – USB-C

SL Opis izdelka:

- 1 – Vklop
- 2 – USB-C vhod/izhod
- 3 – Vhod MicroUSB
- 4 – Izhod USB-A
- 5 – Led
- 6 – Kabel za polnjenje USB-C na USB-C

HR Sadržaj pakiranja:

- PBESSENCEP20000
- Kabel za punjenje
- Priručnik u obliku

Opis proizvoda:

- 1 – Uključivanje paravanja (Power ON)
- 2 – USB-C ulaz/Izlaz
- 3 – Ulaz Micro USB
- 4 – Izlaz USB-A
- 5 – LED dioda
- 6 – Kabel za punjenje USB-C na USB-C

BG Опаковката съдържа:

- PBESSENCEP20000
- Кабел за зареждане
- Ръководство с инструкции

Описание на продукта:

- 1 – Включване на захранването (Power ON)
- 2 – USB-C Вход/Изход
- 3 – Вход MicroUSB
- 4 – Изход USB-A
- 5 – Светодиоди
- 6 – Кабел за зареждане USB-C към USB-C

EL Περιεχόμενο της συσκευασίας:

- PBESSENCEP20000
- Καλώδιο φόρτισης
- Εγχειρίδιο οδηγιών

Περιγραφή προϊόντος:

- 1 – Power ON
- 2 – USB-C Input/Output
- 3 – Είσοδος MicroUSB
- 4 – Είσοδος USB-A
- 5 – Led
- 6 – Καλώδιο φόρτισης USB-C σε USB-C

RO Conținutul cutiei:

- PBESSENCEP20000
- Cablu de reîncărcare
- Manual de instrucțiuni

Descrierea produsului:

- 1 – Pornirea dispozitivului
- 2 – Intrare/Ieșire USB-C
- 3 – Intrare MicroUSB
- 4 – Ieșire USB-A
- 5 – Led
- 6 – Cablu de reîncărcare de la USB-C la USB-C

SV - LADDARE FÖR PBESSENCEP20000
För att bekräfta laddningsstatusen av PBESSENCEP20000 tryck på knappen Power On. Batteriets laddningsstatus anges genom att lysdioderna gradvis tänds.
PBESSENCEP20000 laddas genom att ansluta kabeln som medföljer till USB-C-porten eller med MicroUSB-kabeln genom att ansluta den till MicroUSB-porten.

ANVÄNDNING AV PBESSENCEP20000
Anslut den medföljande kabeln till enheten som ska laddas via USB-C-porten eller USB-A-porten på PBESSENCE och sätt i kontakten i enhetens laddag.

Om laddningen inte aktiveras automatiskt, tryck på knappen Power On. Batteriets laddningsstatus visas på enhetens skärm.

TEKNISKA SPECIFIKATIONER
Kapacitet: 20000mAh – 74Wh
Input (microUSB): DC 5V/2.1A
Input (USB-C): DC 5V/3A, 9V/2A, 12V/1.5A
Output (USB-A): DC 5V/3A, 9V/2A, 12V/1.5A
Output (USB-C): DC 5V/3A, 9V/2.22A, 12V/1.67A
Output (USB-A + USB-C): DC 5V/3A/15W
Max utseffekt: 20W
Mått: 138 x 67 x 29 mm (LxHxH)
Vikt: 415g

DA - OPPLADING AF PBESSENCEP20000
For at kontrollere opladningen af PBESSENCEP20000 trykkes på tænd-knappen. Tændingen af dioderne viser batteriets ladestatus.
PBESSENCEP20000 oplades ved at tilslutte det medfølgende kabel til USB-C-porten eller ved at bruge et MicroUSB-kabel ved at tilslutte det til MicroUSB-porten.

BRUG AF PBESSENCEP20000
Tilslut kablet, der fulgte med enheden, der skal genoplades, til USB-C-porten eller USB-A-porten på PBESSENCE, og sæt stikket i enhedens strømstik.

Såfremt opladningen ikke starter automatisk, skal man trykke på tænd-knappen. Ladestatusen vises på enhedens display.

TEKNISKE DATA
Kapacitet: 20000mAh – 74Wh
Input (microUSB): DC 5V/2.1A
Input (USB-C): DC 5V/3A, 9V/2A, 12V/1.5A
Output (USB-A): DC 5V/3A, 9V/2A, 12V/1.5A
Output (USB-C): DC 5V/3A, 9V/2.22A, 12V/1.67A
Output (USB-A + USB-C): DC 5V/3A/15W
Maks. udgangseffekt: 20W
Mål: 138 x 67 x 29 mm (LxHxH)
Vægt: 415g

NO - LADE PBESSENCEP20000
Trykk på "power on" for å sjekke ladetilstanden i PBESSENCEP20000. LED-lysene tennes og viser batteriets ladetilstand.
PBESSENCEP20000 lades ved å koble kabelen som følger med til USB-C-porten, eller med en MicroUSB-kabel som kobles til MicroUSB-porten.

BRUKE PBESSENCEP20000
Koble kabelen som følger med enheten som skal lades til USB-C-porten, eller USB-A-porten i PBESSENCE, og sett kontakten i strømuttaket i enheten.
Ladestatus på "power-on" hvis lading ikke starter automatisk. Ladestatus vises på enhetens display.

TEKNISKE SPESIFIKASJONER
Kapacitet: 20000mAh – 74Wh
Input (microUSB): DC 5V/2.1A
Input (USB-C): DC 5V/3A, 9V/2A, 12V/1.5A
Output (USB-A): DC 5V/3A, 9V/2A, 12V/1.5A
Output (USB-C): DC 5V/3A, 9V/2.22A, 12V/1.67A
Output (USB-A + USB-C): DC 5V/3A/15W
Maks. utgangseffekt: 20W
Dimensjoner: 138 x 67 x 29 mm (LxHxH)
Vekt: 415gram

PT - RECARGA DO PBESSENCEP20000
Para verificar o estado de carga do PBESSENCEP20000, prima o botão Power ON. O acendimento dos LEDs indica o estado de carga da bateria.
Recarrega-se o PBESSENCEP20000 ligando o cabo fornecido à porta USB-C ou utilizando um cabo Micro USB, ligando-o à porta Micro USB.

UTILIZAÇÃO DO PBESSENCEP20000
Ligue o cabo fornecido com o dispositivo que deve ser recarregado à porta USB-C ou à porta USB-A do PBESSENCE e introduza o conector na tomada de alimentação do dispositivo. Se a recarga não se ativar automaticamente, prima o botão Power ON.

ACOMPANHE O ESTADO DE CARGA PELO ECRÃ DO DISPOSITIVO.

ESPECIFICACIONES TÉCNICAS
Capacidade: 20000mAh – 74Wh
Input (microUSB): DC 5V/2.1A
Input (USB-C): DC 5V/3A, 9V/2A, 12V/1.5A
Output (USB-A): DC 5V/3A, 9V/2A, 12V/1.5A
Output (USB-C): DC 5V/3A, 9V/2.22A, 12V/1.67A
Output (USB-A + USB-C): DC 5V/3A/15W
Maks. utgangseffekt: 20W
Dimensjoner: 138 x 67 x 29 mm (LxHxH)
Vekt: 415gram

PT - RECARGA DO PBESSENCEP20000
Para verificar o estado de carga do PBESSENCEP20000, prima o botão Power ON. O acendimento dos LEDs indica o estado de carga da bateria.
Recarrega-se o PBESSENCEP20000 ligando o cabo fornecido à porta USB-C ou utilizando um cabo Micro USB, ligando-o à porta Micro USB.

UTILIZAÇÃO DO PBESSENCEP20000
Ligue o cabo fornecido com o dispositivo que deve ser recarregado à porta USB-C ou à porta USB-A do PBESSENCE e introduza o conector na tomada de alimentação do dispositivo. Se a recarga não se ativar automaticamente, prima o botão Power ON.

ACOMPANHE O ESTADO DE CARGA PELO ECRÃ DO DISPOSITIVO.

ESPECIFICACIONES TÉCNICAS
Capacidade: 20000mAh – 74Wh
Input (microUSB): DC 5V/2.1A
Input (USB-C): DC 5V/3A, 9V/2A, 12V/1.5A
Output (USB-A): DC 5V/3A, 9V/2A, 12V/1.5A
Output (USB-C): DC 5V/3A, 9V/2.22A, 12V/1.67A
Output (USB-A + USB-C): DC 5V/3A/15W
Potência máx. na saída: 20W
Dimensões: 138 x 67 x 29 mm (CxLxA)
Peso: 415g

UTILIZAÇÃO DO PBESSENCEP20000
Ligue o cabo fornecido com o dispositivo que deve ser recarregado à porta USB-C ou à porta USB-A do PBESSENCE e conecte-o à porta Micro USB.

ACOMPANHE O ESTADO DE CARGA PELO ECRÃ DO DISPOSITIVO.

ESPECIFICAȚIILE TEHNICE
Capacitate: 20000mAh – 74Wh
Input (microUSB): DC 5V/2.1A
Input (USB-C): DC 5V/3A, 9V/2A, 12V/1.5A
Output (USB-A): DC 5V/3A, 9V/2A, 12V/1.5A
Output (USB-C): DC 5V/3A, 9V/2.22A, 12V/1.67A
Output (USB-A + USB-C): DC 5V/3A/15W
Potenția maximă la ieșire: 20W
Dimensiuni: 138 x 67 x 29 mm (CxLxA)
Greutate: 415g

UTILIZAREA DISPOZITIVULUI PBESSENCEP20000
Pripoiteți kabel dodaný se zařízením, které chcete nabíjet, do portu USB-C nebo USB-A na PBESSENCE a zasuněte konektor do napájecí zásuvky zařízení.
V případě, že se nabíjení automaticky nezahájí, stiskněte tlačítko Power ON.

TECHNICKE ÚDAJE
Kapacita: 20000mAh – 74Wh
Input (microUSB): DC 5V/2.1A
Input (USB-C): DC 5V/3A, 9V/2A, 12V/1.5A
Output (USB-A): DC 5V/3A, 9V/2A, 12V/1.5A
Output (USB-C): DC 5V/3A, 9V/2.22A, 12V/1.67A
Output (USB-A + USB-C): DC 5V/3A/15W
Max Output Power: 20W
Dimenzije: 138 x 67 x 29 mm (MxHxV)
Váha: 415g

RO - REÎNCĂRCAREA DISPOZITIVULUI PBESSENCEP20000
Pentru a verifica stadiul de încărcare a dispozitivului PBESSENCEP20000 apăsați tasta Pornire. Aprinderea ledurilor indică stadiul de încărcare a bateriei.

PBESSENCEP20000 lze nabíjet připojením kabelu z příslušného k portu USB-C nebo připojením kabelu MicroUSB k portu MicroUSB.

POUŽITÍ PBESSENCEP20000
Připojte kabel dodaný se zařízením, které chcete nabíjet, do portu USB-C nebo USB-A na PBESSENCE a zasuněte konektor do napájecí zásuvky zařízení.
V případě, že se nabíjení automaticky nezahájí, stiskněte tlačítko Power ON.

TEHNIČKE SPECIFIKACIJE
Kapacitet: 20000mAh – 74Wh
Input (microUSB): DC 5V/2.1A
Input (USB-C): DC 5V/3A, 9V/2A, 12V/1.5A
Output (USB-A): DC 5V/3A, 9V/2A, 12V/1.5A
Output (USB-C): DC 5V/3A, 9V/2.22A, 12V/1.67A
Output (USB-A + USB-C): DC 5V/3A/15W
Putere de ieșire: 20W
Dimensiuni: 138 x 67 x 29 mm (LxHxV)
Greutate: 415g

SL - POLNIJENJE PBESSENCEP20000
Za kontrolo stanja napolnjenosti PBESSENCEP20000 pritisnite tipko Power On, osvetlitev led lučk označuje stanje napolnjenosti baterije.
PBESSENCEP20000 se polni s priključitvijo kabla iz pribora na vhod USB-C ali z uporabo kabla MicroUSB, ki ga priključite na vhod MicroUSB.

UPORABA PBESSENCEP20000
Priključite kabel, priložen napravi, ki jo želite polniti, na vtičnico USB-C ali vtičnico USB-A na PBESSENCE in priključite priključek v napajalno vtičnico naprave.
V primeru, da se polnjenje ne aktivira samodejno, pritisnite tipko Power On.

Stanje napolnjenosti baterije je prikazano na zaslonu naprave.

TEHNIČNE SPECIFIKACIJE
Zmogljivost: 20000mAh – 74Wh
Input (microUSB): DC 5V/2.1A
Input (USB-C): DC 5V/3A, 9V/2A, 12V/1.5A
Output (USB-A): DC 5V/3A, 9V/2A, 12V/1.5A
Output (USB-C): DC 5V/3A, 9V/2.22A, 12V/1.67A
Output (USB-A + USB-C): DC 5V/3A/15W
Največja izhodna moč: 20W
Mere: 138 x 67 x 29 mm (DxŠxV)
Teža: 415g

HR - PUNJENJE PBESSENCEP20000
Za provjeru stanja napunjenosti PBESSENCEP20000 pritisnite tipku Power On, a progresivno osvjjetljenje LED-a označava stanje napunjenosti baterije.

PBESSENCEP20000 može se puniti spajanjem isporučeneog kabela na USB-C priključak ili korištenjem MikroUSB kabela koji ga spaja na MikroUSB priključak.

OPROTREBA PBESSENCEP20000
Spojite kabel isporučen s uređajem koji želite puniti na USB-C priključak ili USB-A priključak PBESSENCE uređaja i umetnite konektor u strujnu vtičnicu uređaja.
U slučaju da se punjenje ne aktivira automatski, pritisnite tipku Power On.

Stanje napunjenosti se prikazuje na zaslonu uređaja.

TEHNIČNE SPECIFIKACIJE
Kapacitet: 20000mAh – 74Wh
Input (microUSB): DC 5V/2.1A
Input (USB-C): DC 5V/3A, 9V/2A, 12V/1.5A
Output (USB-A): DC 5V/3A, 9V/2A, 12V/1.5A
Output (USB-C): DC 5V/3A, 9V/2.22A, 12V/1.67A
Output (USB-A + USB-C): DC 5V/3A/15W
Maks. izlazna snaga: 20W
Dimenzije: 138 x 67 x 29 mm (DxŠxV)
Težina: 415g

TEHNIČNE SPECIFIKACIJE
Kapacitet: 20000mAh – 74Wh
Input (microUSB): DC 5V/2.1A
Input (USB-C): DC 5V/3A, 9V/2A, 12V/1.5A
Output (USB-A): DC 5V/3A, 9V/2A, 12V/1.5A
Output (USB-C): DC 5V/3A, 9V/2.22A, 12V/1.67A
Output (USB-A + USB-C): DC 5V/3A/15W
Maks. izlazna snaga: 20W
Dimenzije: 138 x 67 x 29 mm (DxŠxV)
Težina: 415g

NO - ZAREJÐANE NA PBESSENCEP20000
Þa provaera ka statoenno na zarejðane na PBESSENCEP20000 natisenete butona za vkljuãnone na zaxranenno, svetaveno na svetodiodeine poãava statoenno na zarejðane na baterijaia.
PBESSENCEP20000 se zarejða, kã sværjete dostavenia kabel kãm porta USB-C ili kãa izpolzovate kabel MicroUSB za sværjane kãm MicroUSB porta.

IZPOLZVANJE NA PBESSENCE
Sværjete kabela ot kompleksa s porta USB-C ili s porta USB-A na PBESSENCE in vkljuãnete konektora za zaxranenno na zarjednoo ustrojstvo.

V sluãaju se zarejðaneto ne zaãone avtomatiko, natisenete butona za vkljuãnone na zaxranenno.

TEHNIČNE SPECIFIKACIJE
Kapacitet: 20000mAh – 74Wh
Input (microUSB): DC 5V/2.1A
Input (USB-C): DC 5V/3A, 9V/2A, 12V/1.5A
Output (USB-A): DC 5V/3A, 9V/2A, 12V/1.5A
Output (USB-C): DC 5V/3A, 9V/2.22A, 12V/1.67A
Output (USB-A + USB-C): DC 5V/3A/15W
Maks. izlazna snaga: 20W
Dimenzije: 138 x 67 x 29 mm (DxŠxV)
Težina: 415g

PT - RECARGA DO PBESSENCEP20000
Para verificar o estado de carga do PBESSENCEP20000, prima o botão Power ON. O acendimento dos LEDs indica o estado de carga da bateria.
Recarrega-se o PBESSENCEP20000 ligando o cabo fornecido à porta USB-C ou utilizando um cabo Micro USB, ligando-o à porta Micro USB.

UTILIZAÇÃO DO PBESSENCEP20000
Ligue o cabo fornecido com o dispositivo que deve ser recarregado à porta USB-C ou à porta USB-A do PBESSENCE e introduza o conector na tomada de alimentação do dispositivo. Se a recarga não se ativar automaticamente, prima o botão Power ON.

ACOMPANHE O ESTADO DE CARGA PELO ECRÃ DO DISPOSITIVO.

ESPECIFICAȚIILE TEHNICE
Capacitate: 20000mAh – 74Wh
Input (microUSB): DC 5V/2.1A
Input (USB-C): DC 5V/3A, 9V/2A, 12V/1.5A
Output (USB-A): DC 5V/3A, 9V/2A, 12V/1.5A
Output (USB-C): DC 5V/3A, 9V/2.22A, 12V/1.67A
Output (USB-A + USB-C): DC 5V/3A/15W
Potenția maximă la ieșire: 20W
Dimensiuni: 138 x 67 x 29 mm (DxHxV)
Greutate: 415g

UTILIZAREA DISPOZITIVULUI PBESSENCEP20000
Pripoiteți kabel dodaný se zařízením, které chcete nabíjet, do portu USB-C nebo USB-A na PBESSENCE a zasuněte konektor do napájecí zásuvky zařízení.
V případě, že se nabíjení automaticky nezahájí, stiskněte tlačítko Power ON.

TEHNIČNE SPECIFIKACIJE
Kapacitet: 20000mAh – 74Wh
Input (microUSB): DC 5V/2.1A
Input (USB-C): DC 5V/3A, 9V/2A, 12V/1.5A
Output (USB-A): DC 5V/3A, 9V/2A, 12V/1.5A
Output (USB-C): DC 5V/3A, 9V/2.22A, 12V/1.67A
Output (USB-A + USB-C): DC 5V/3A/15W
Maks. izlazna snaga: 20W
Dimenzije: 138 x 67 x 29 mm (DxŠxV)
Težina: 415g

NO - ZAREJÐANE NA PBESSENCEP20000
Þa provaera ka statoenno na zarejðane na PBESSENCEP20000 natisenete butona za vkljuãnone na zaxranenno, svetaveno na svetodiodeine poãava statoenno na zarejðane na baterijaia.
PBESSENCEP20000 se zarejða, kã sværjete dostavenia kabel kãm porta USB-C ili kãa izpolzovate kabel MicroUSB za sværjane kãm MicroUSB porta.

IZPOLZVANJE NA PBESSENCE
Sværjete kabela ot kompleksa s porta USB-C ili s porta USB-A na PBESSENCE in vkljuãnete konektora za zaxranenno na zarjednoo ustrojstvo.

V sluãaju se zarejðaneto ne zaãone avtomatiko, natisenete butona za vkljuãnone na zaxranenno.

TEHNIČNE SPECIFIKACIJE
Kapacitet: 20000mAh – 74Wh
Input (microUSB): DC 5V/2.1A
Input (USB-C): DC 5V/3A, 9V/2A, 12V/1.5A
Output (USB-A): DC 5V/3A, 9V/2A, 12V/1.5A
Output (USB-C): DC 5V/3A, 9V/2.22A, 12V/1.67A
Output (USB-A + USB-C): DC 5V/3A/15W
Maks. izlazna snaga: 20W
Dimenzije: 138 x 67 x 29 mm (DxŠxV)
Težina: 415g

PT - RECARGA DO PBESSENCEP20000
Para verificar o estado de carga do PBESSENCEP20000, prima o botão Power ON. O acendimento dos LEDs indica o estado de carga da bateria.
Recarrega-se o PBESSENCEP20000 ligando o cabo fornecido à porta USB-C ou utilizando um cabo Micro USB, ligando-o à porta Micro USB.

UTILIZAÇÃO DO PBESSENCEP20000
Ligue o cabo fornecido com o dispositivo que deve ser recarregado à porta USB-C ou à porta USB-A do PBESSENCE e introduza o conector na tomada de alimentação do dispositivo. Se a recarga não se ativar automaticamente, prima o botão Power ON.

ACOMPANHE O ESTADO DE CARGA PELO ECRÃ DO DISPOSITIVO.

ESPECIFICAȚIILE TEHNICE
Capacitate: 20000mAh – 74Wh
Input (microUSB): DC 5V/2.1A
Input (USB-C): DC 5V/3A, 9V/2A, 12V/1.5A
Output (USB-A): DC 5V/3A, 9V/2A, 12V/1.5A
Output (USB-C): DC 5V/3A, 9V/2.22A, 12V/1.67A
Output (USB-A + USB-C): DC 5V/3A/15W
Putere de ieșire: 20W
Dimensiuni: 138 x 67 x 29 mm (LxHxV)
Greutate: 415g

UTILIZAREA DISPOZITIVULUI PBESSENCEP20000
Pripoiteți kabel dodaný se zařízením, které chcete nabíjet, do portu USB-C nebo USB-A na PBESSENCE a zasuněte konektor do napájecí zásuvky zařízení.
V případě, že se nabíjení automaticky nezahájí, stiskněte tlačítko Power ON.

TEHNIČNE SPECIFIKACIJE
Kapacitet: 20000mAh – 74Wh
Input (microUSB): DC 5V/2.1A
Input (USB-C): DC 5V/3A, 9V/2A, 12V/1.5A
Output (USB-A): DC 5V/3A, 9V/2A, 12V/1.5A
Output (USB-C): DC 5V/3A, 9V/2.22A, 12V/1.67A
Output (USB-A + USB-C): DC 5V/3A/15W
Putere de ieșire: 20W
Dimensiuni: 138 x 67 x 29 mm (LxHxV)
Greutate: 415g

SV - Den här produkten har markerats med CE-märkning i enlighet med bestämmelserna i direktivet om elektromagnetisk kompatibilitet (2014/30/EU) och med livspänningsdirektiv (2014/35/EU), RoHS (2011/65/EU) uppdaterat av 2015/863/EU.

DA - Dette produkt er forsynet med CE-mærke i overensstemmelse med bestemmelserne i direktivet om elektromagnetisk kompatibilitet (2014/30/EU) og med livspændingsdirektiv (2014/35/EU), RoHS (2011/65/EU) opdateret af 2015/863/EU.

NO - Dette produktet er CE-mærket i samsvar med bestemmelsene i EMC-direktivet (2014/30/EU), lavstrømsdirektiv (2014/35/EU) og RoHS-direktiv (2011/65/EU), oppdatert ved direktiv 2015/863/EU.

PT - Este produto tem aposta a marca CE que atesta a sua conformidade com as disposições das diretivas relativas à compatibilidade eletromagnética (2014/30/UE), à baixa tensão (2014/35/UE), e da diretiva RoHS (2011/65/UE) atualizada pela diretiva 2015/863/UE.

CS - Tento výrobek je označen značkou CE v souladu s ustanoveními směrnice o elektromagnetické kompatibilitě (2014/30/UE), nízkém napětí (2014/35/UE), RoHS (2011/65/UE), aktualizována směrnici 2015/863/UE.

SL - Ta izdelka je opremljen z znakom CE v skladu z določili direktive o elektromagnetni združljivosti (2014/30/UE), o nizki napetosti (2014/35/UE), RoHS (2011/65/UE), posodobljeno je 2015/863/UE.

HR - Ovaj proizvod je označen CE oznakom sukladno odredbama Direktive o elektromagnetnoj kompatibilnosti (2014/30/EU), Direktive o niskom naponu (2014/35/EU), RoHS Direktive (2011/65/UE), ažurirane Direktivom 2015/863/EU.

BG - Този продукт е обозначен с маркировка CE в съответствие с разпоредбите на Директив